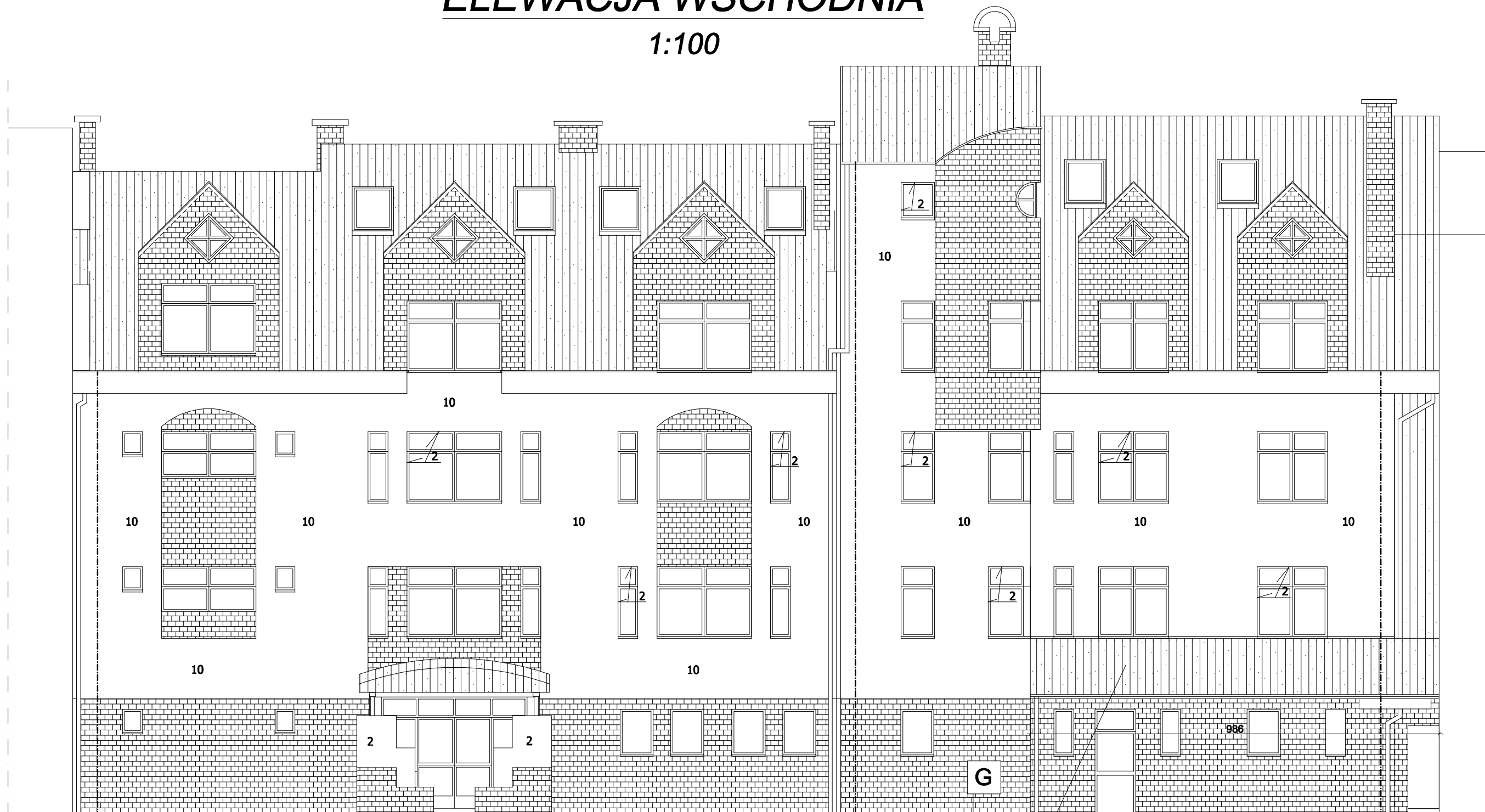
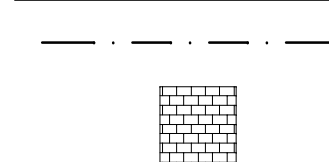


ELEWACJA WSCHODNIA

1:100



LEGENDA:



INSTALACJA ODGROMOWA
PRZEZNACZONA DO WYMIANY
SYSTEM LAF
OKŁADZINA Z PIANKI POLIURETANOWEJ
GR. 6 cm WYKOŃCZONA PŁYTKAMI KLINKIEROWYMI

Istniejące zadaszenie na czas robót
dociepieniowych zdemontować
a następnie (po wykonaniu dociepienia
ściany) odtworzyć

UWAGA:

1. Cyfry oznaczają grubość dociepienia netto (cm)
2. Przed rozpoczęciem dociepienia ścian zewnętrznych należy wykonać niezbędne prace naprawcze istniejącej elewacji.
3. Istniejące kratki wentylacyjne przeznaczone do wymiany

| | | | |
|-------------------|--|-------|---------|
| | "PRO-POMIAR" s.c. ul. Legionów 59, 42-200 Częstochowa tel. 34/ 361 61 35, e-mail: propomiar@interia.pl | | |
| INWESTOR | Miasto Będzin ul. 11 Listopada 20 42-500 Będzin | | |
| OBIEKT | Przedszkole Miejskie nr 1 ul. Zawale 7 42-500 Będzin | | |
| NAZWA OPRACOWANIA | Termomodernizacja budynku Przedszkola Miejskiego nr 1 w Będzinie wraz z kolorystyką elewacji | | |
| PRZEDMIOT RYSUNKU | ELEWACJA WSCHODNIA - DOCIEPIENIE | SKALA | RYS. 12 |
| OPRACOWAŁ | mgr inż. MARIUSZ ŻYŃNOSKI | | 03.2012 |
| PROJEKTOWAŁ | mgr inż. arch. BEATA KRÓL nr upr. UAN-VIII/83861/102/90 | | 03.2012 |
| SPRAWDZIŁ | mgr inż. arch. ANNA MENTEK upr. Bud. Nr UAN-Upr. 535/89 | | 03.2012 |